

内覧会

12月

9
土

10
日

両日先着
20名様
クオカードプレゼント!

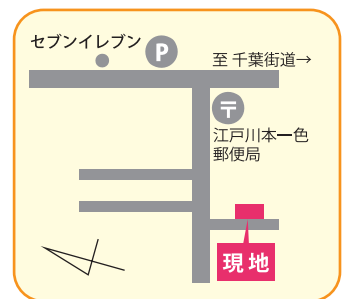
築49年の戸建を
まるごとリノベーション
見て、さわって、
その新築そっくりの
住み心地をこの機会に
是非体感してください。

時間：10:00～15:00

場所：江戸川区本一色2-3-6

“赤ちゃんと暮らす家”をテーマに、
共働きのご家族を意識して
3Kの間取りを1LDKへ変更。
1階を寝室とバスルームの休息の場。
2階をLDKの憩いの場として、
生活動線をしっかり考え設計しました。

このリノベーション物件は、
ネクステ「空き家活用プラン」を利用しています。
(詳細は、裏面をご参照ください)



リノベーション・リフォームに関する
ご相談・お問い合わせ先

 株式会社スリーエス
建築事業部 世田谷事業所

 0120-130-880

TEL: 03-6411-7880 / FAX: 03-6411-7915

URL: <https://3s-arc.com>

リフォーム相談会同時開催

住まいのことなら、障子1枚から対応。
リノベーション・リフォームに関することは、
何でもお気軽にご相談ください。

賃借人募集

この物件を借りてくださる方を
探しています。
条件等は裏面をご参照ください。

賃借人 募集中

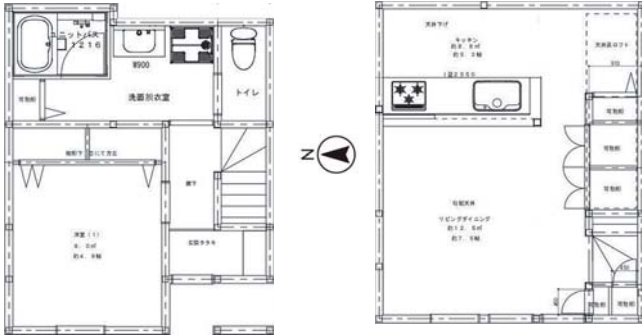
フルリノベーション済戸建・全室フローリング
最新設備に全て入替・まるで新築物件の住み心地



浴室



LDK



1F 木造2階建て 2F
※ 図面と現況が異なる場合、現況を優先とします。

所在地	江戸川区本一色2丁目	賃料	105,000円
構造	木造2階建て	面積	53.80㎡(登記簿)
間取り	1LDK	契約期間	2年
設備	食洗機 浴室乾燥機	その他	収納スペース豊富

本物件賃貸についてのお問合せは 千葉県知事免許(3)第14756号

(株)スリーエス 不動産事業部

☎ 043-201-3781 担当:中村・樋口

株式会社スリーエスは、創業から37年、
ビジネスサポートとライフサポートと2つの
領域に多くの経験・実績をもつ企業です。



株式会社スリーエス

本社 〒260-0013 千葉市中央区中央 2-5-1
千葉中央ツインビル 2号館 10階
千葉 〒260-0013 千葉市中央区中央 2-7-2 大島屋ビル
東京第1ビル 〒104-0031 東京都中央区京橋 2-12-4 光和ビル7階
東京第2ビル 〒104-0032 東京都中央区八丁堀 3-6-6 アド京橋ビル8階
おしゃれ環境建設事業所(柏) 〒277-0854 千葉県柏市豊町 2-3-19
世田谷事業所 〒158-0097 東京都世田谷区用賀 4-16-3 用賀パレス1階
ビジネスサポート部/経営コンサルティング事業部/ソリューション事業部
リスクマネジメント事業部
ライフサポート部/介護福祉事業部/医療調剤事業部/不動産事業部
建築事業部・千葉中央事業所・おしゃれ環境建設事業所・世田谷事業所



ne^xte 思いのいろいろ相談。
スリーエスとプランする未来設計図、ネクステ。

空き家活用プラン

一戸建て空き家の活用を支援します。空き家のリノベーション(改修)を行った上で、弊社が物件を借り上げ、家賃保証いたします。自己資金がなくても、OK。安心して賃貸経営が始められます。

1. 再生リフォームの提案

物件の状況に合わせてリノベーションを提案いたします。
施工することで建物の寿命が延び、資産価値を上げることになります。

2. 一戸建て空き家サブリースの提案

サブリースとは、お客様の空き家を借り上げ、家賃を一定額保証するシステムです。賃料査定を行い、サブリース期間によって保証金額を決定いたします。
入居者募集や賃貸物件の管理等すべて弊社で行います。

3. 家賃保証の前払で、リフォーム費用も安心

3年~7年を原則として家賃収入を前払いいたします。
その資金をリフォーム費用に充当することができます。
資金なしでも再生リフォームが可能。
銀行借入等の煩わしさも解消できます。

こんなお悩みを解決いたします

相続はしたけれど
何年も放置してしまって…

両親の家を処分したくないわ

遠くて管理できない

借り手はあるのかしら

改修資金が不安



ne^xte

次の(next)自分らしい暮らし方(stage)を
ネクステといいます。

シニア世代、あるいはそのご家族が抱える多くの
不安を整理し、「自分らしい未来設計図」をスリーエ
スグループの専門家集団がご一緒にプランします。

- 相続 ○遺言書 ○家族信託 ○任意後見
- バリアフリー住宅改修 ○住み替え相談
- シニアライフプラン構築

どうぞお気軽にご相談下さい